

## Biblioteca municipal en C/ Iglesia, Nerja

La construcción de un equipamiento público en un centro histórico constituye, simultáneamente, la respuesta a una necesidad de renovación física del tejido urbano, una posibilidad de actualización funcional, y un hecho cultural. Este último aspecto resulta especialmente relevante al tratarse dicho equipamiento de una biblioteca, como es el caso.

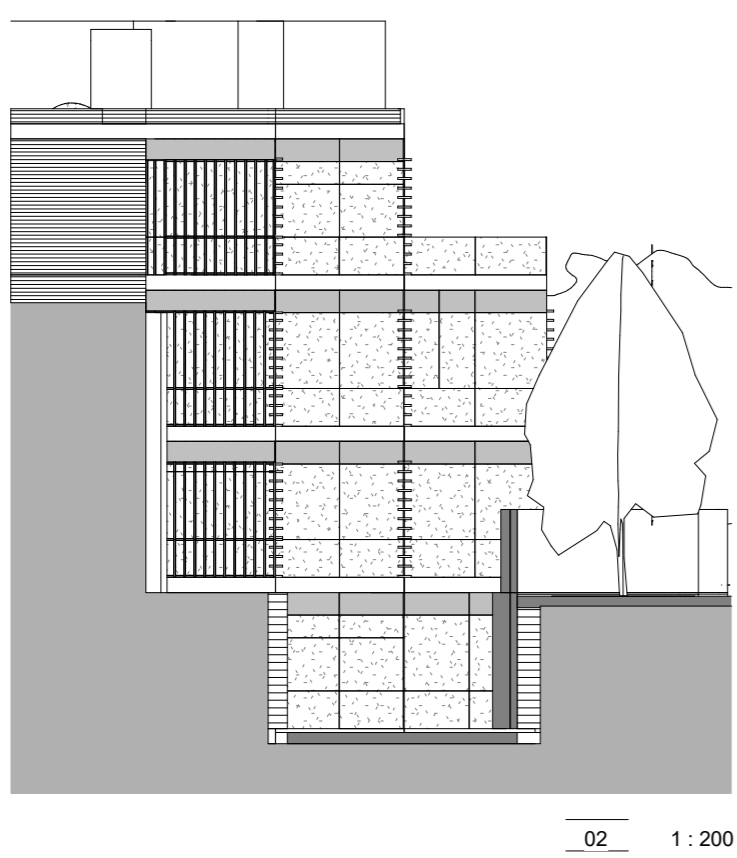
Los tejidos urbanos consolidados requieren de una continua renovación física, con la adecuación de sus edificios a estándares de uso contemporáneos, que garanticen su permanencia y contribuyan a la percepción del espacio público como un lugar que nos pertenece a todos. En este sentido, la escala de la intervención, y la forma y dimensión de la parcela, nos llevan a plantear una solución de carácter doméstico, resolviendo el programa mediante espacios de dimensiones reducidas, de manera que los futuros usuarios sientan la biblioteca como prolongación de su hogar.

Volviendo al principio, decíamos que un equipamiento público en un centro histórico es un hecho cultural. La biblioteca, como tal, es el contenedor del saber: 'todo está en los libros'. En nuestro caso, además, debe aspirar a ser el espacio de referencia que, por su ubicación y concepción, contribuya a ser vínculo de sus futuros usuarios con la ciudad: potenciar la percepción de la torre de la iglesia del Salvador como condensadora de los valores del paisaje urbano de Nerja, y, a una escala más amplia, de la vegetación, el mar, el cielo y la luz como integrantes del espacio existencial en torno al centro-hogar que esta biblioteca aspira a ser.



# TODO ESTÁ EN LOS LIBROS

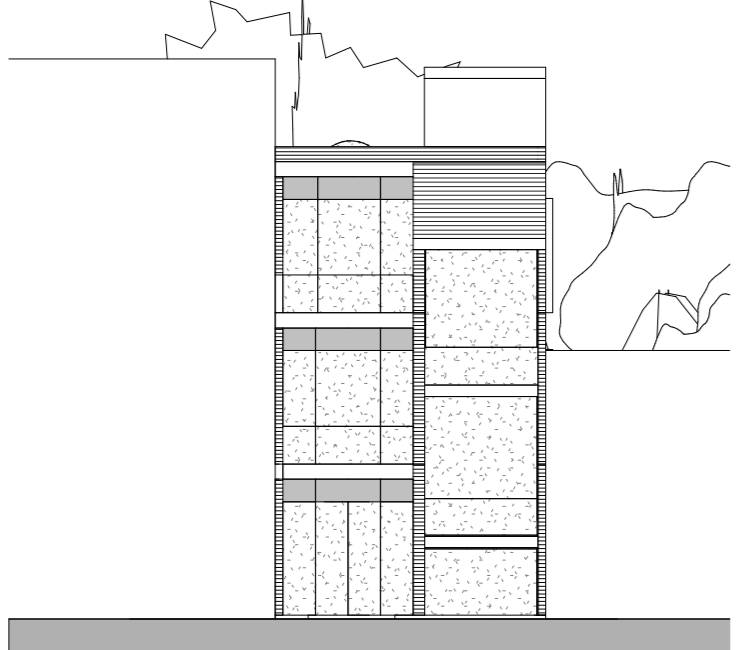
Biblioteca Municipal en C/ Iglesia, Nerja



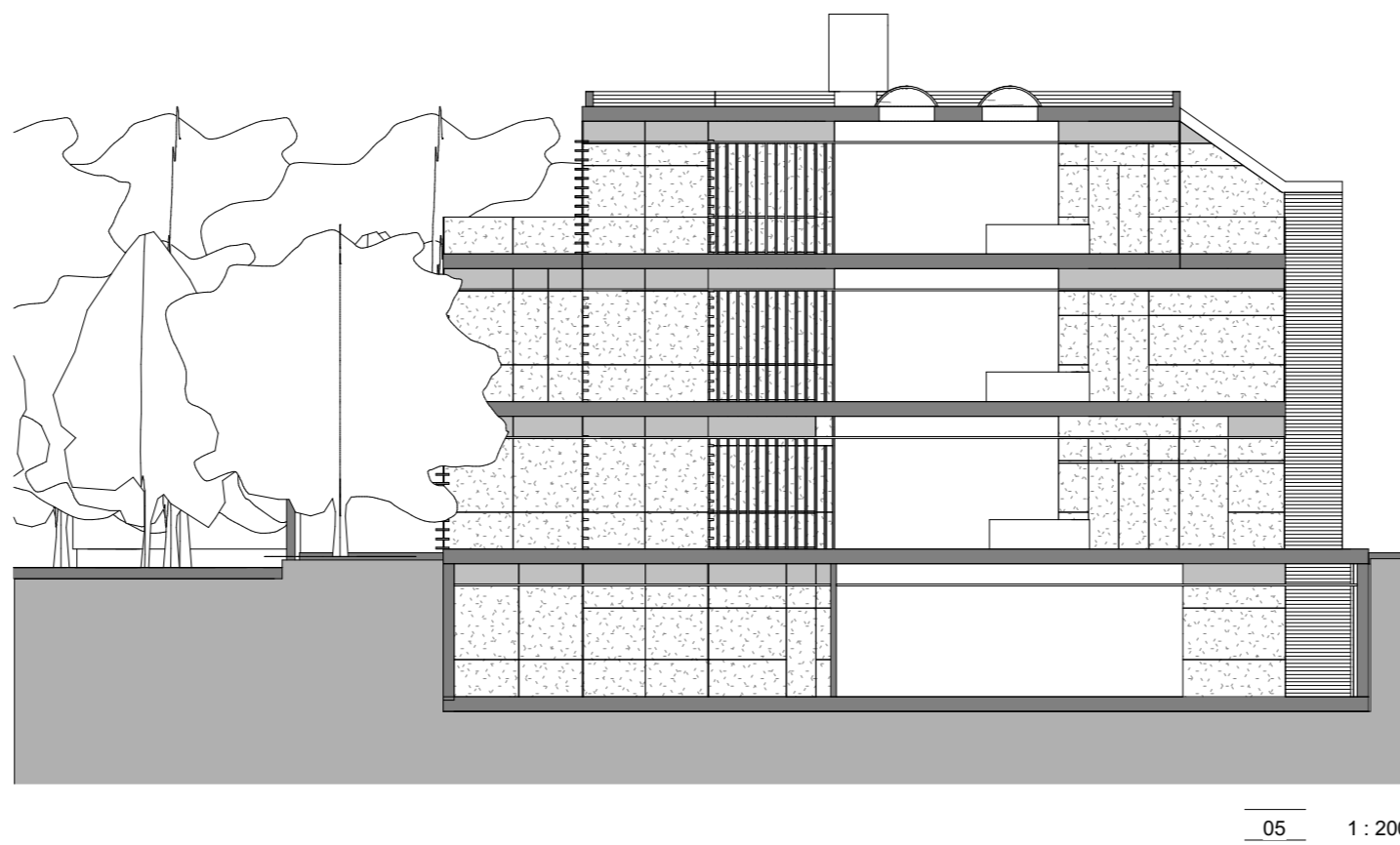
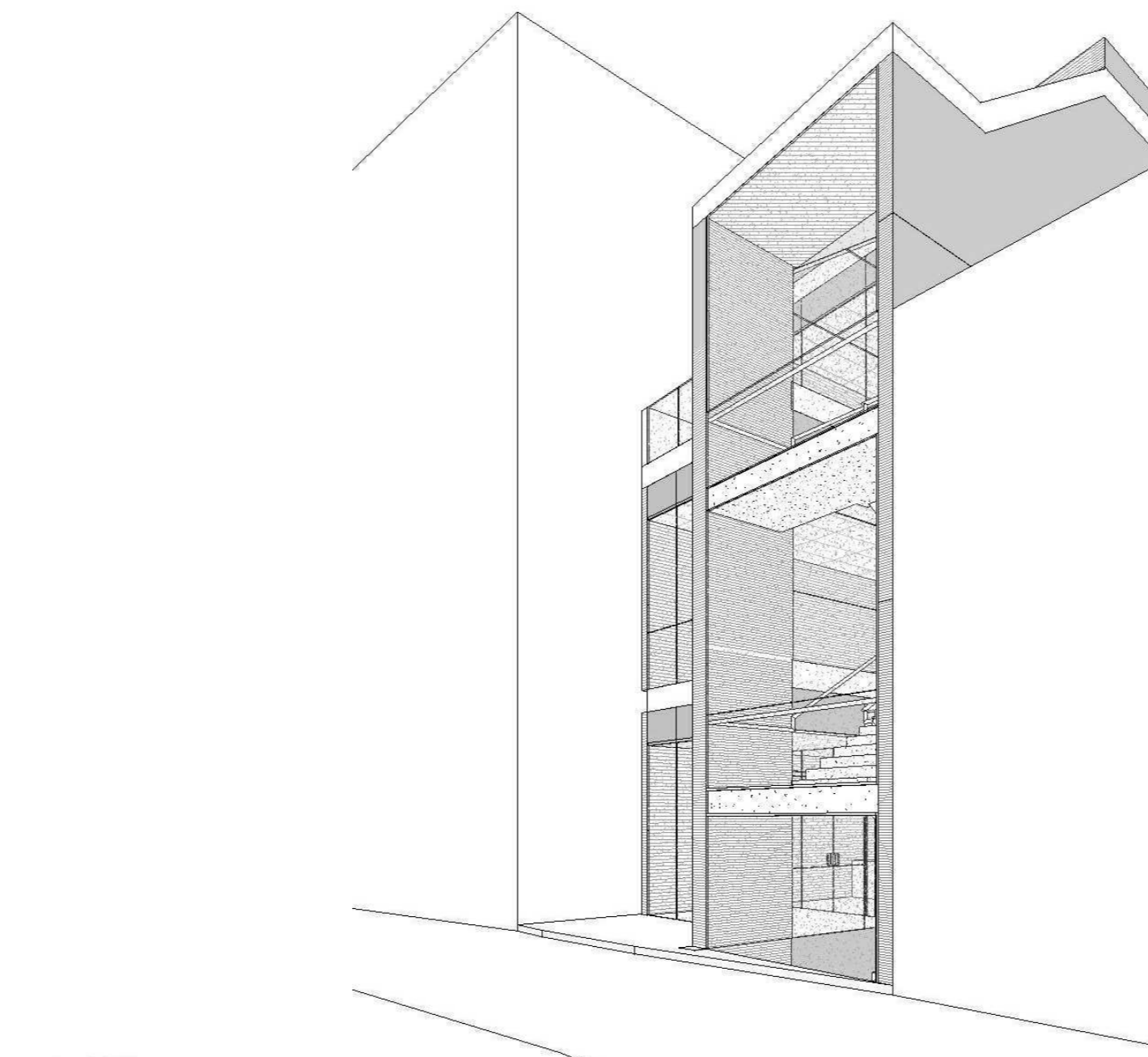
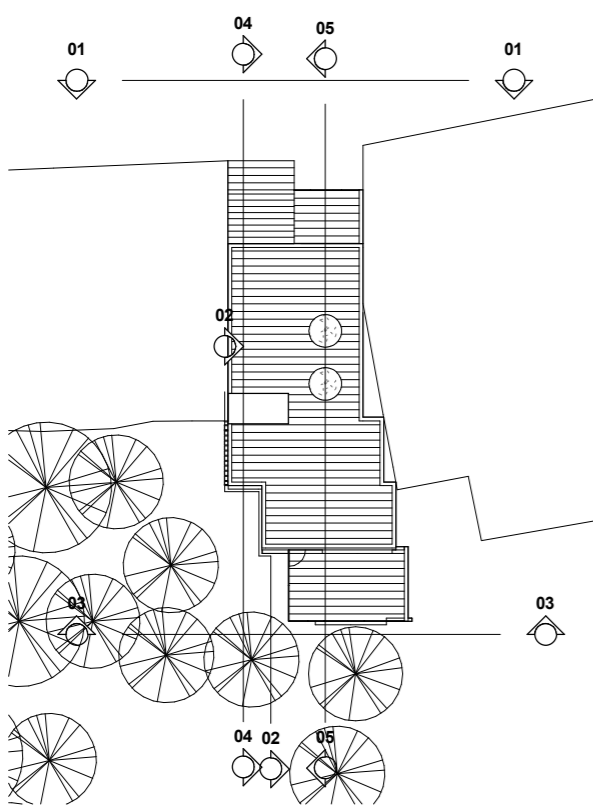
02 1:200



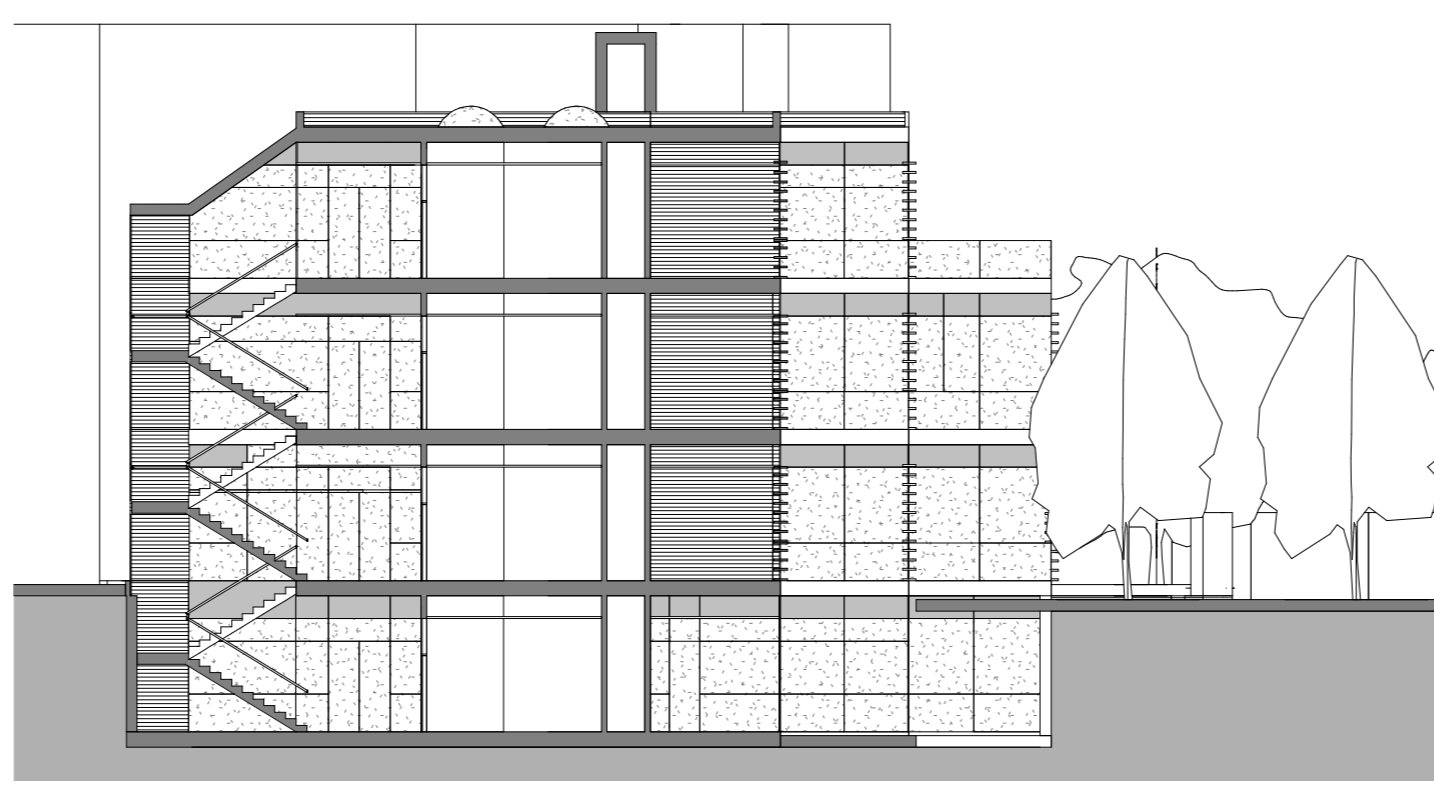
03 1:200



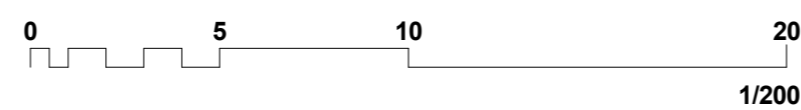
01 1:200



05 1:200



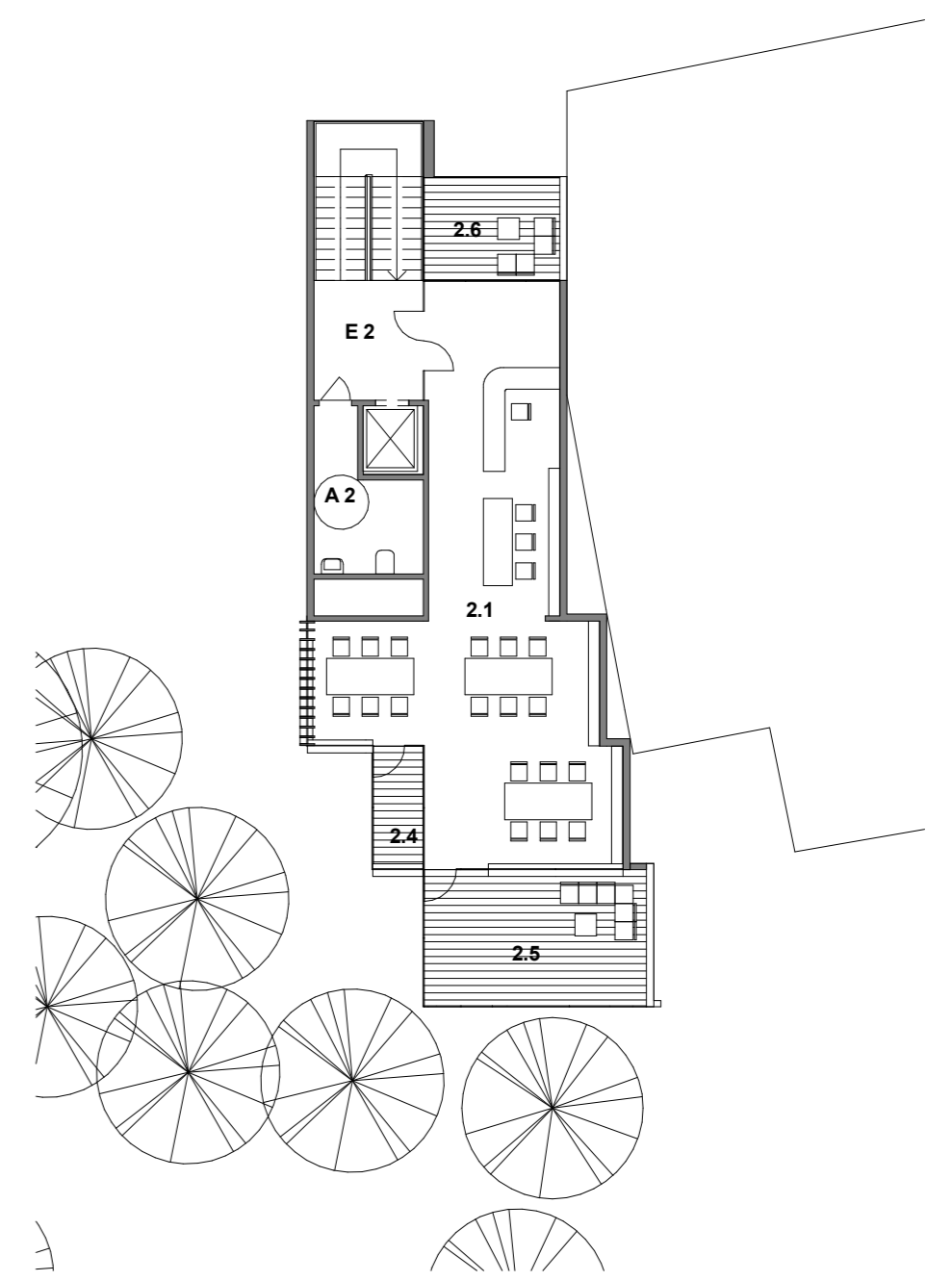
04 1:200



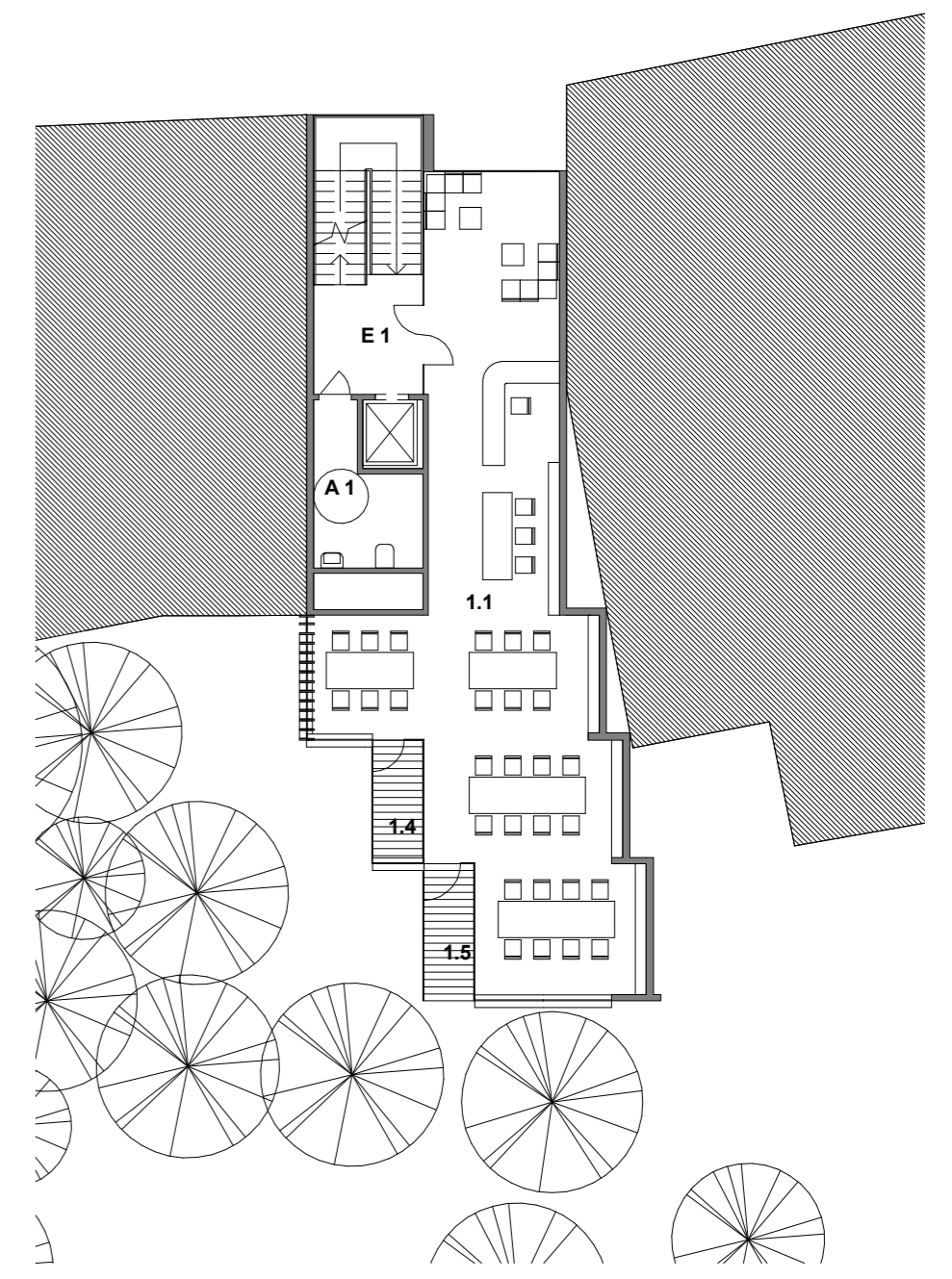
1/200



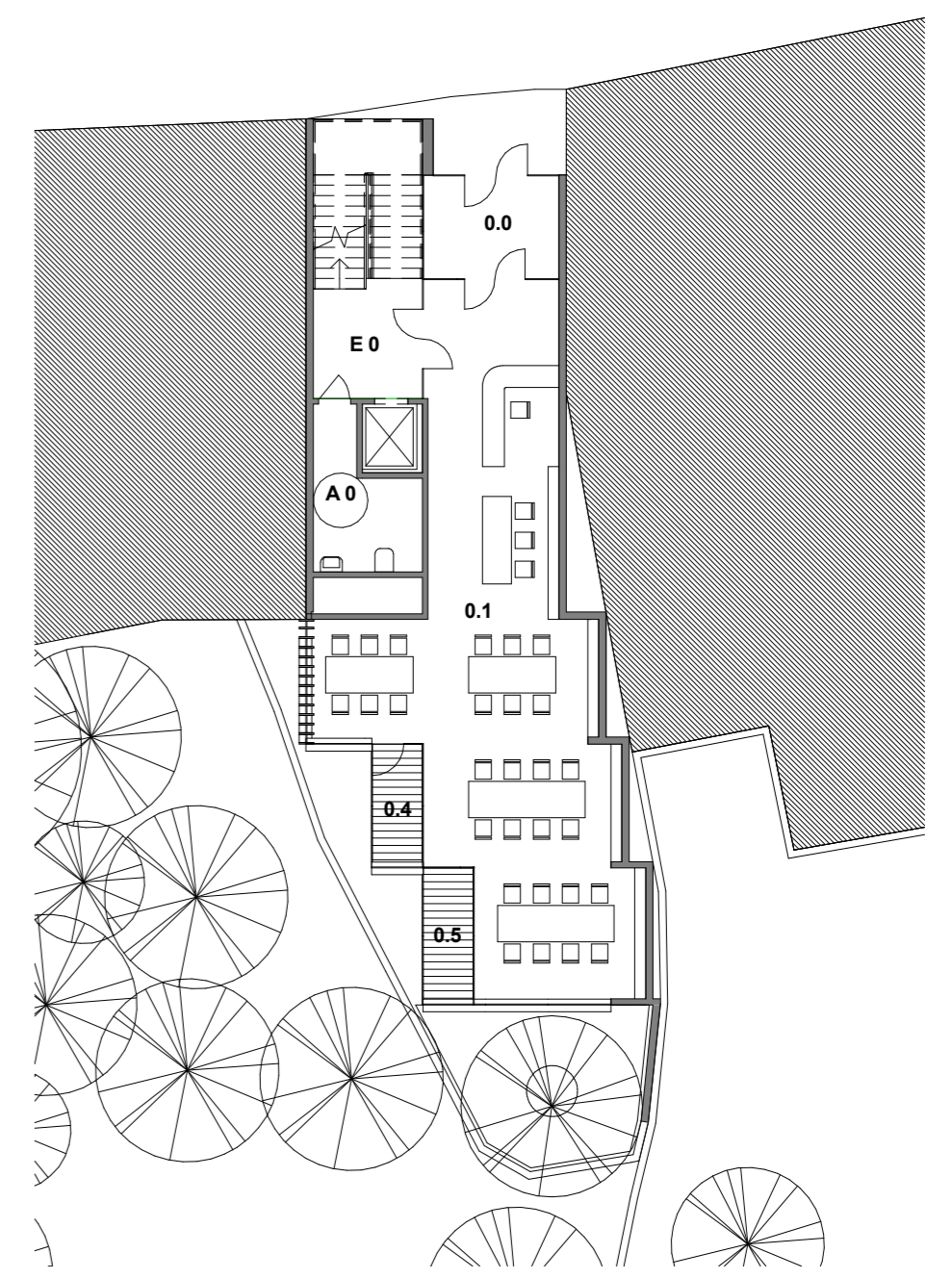
Emplazamiento 1:500



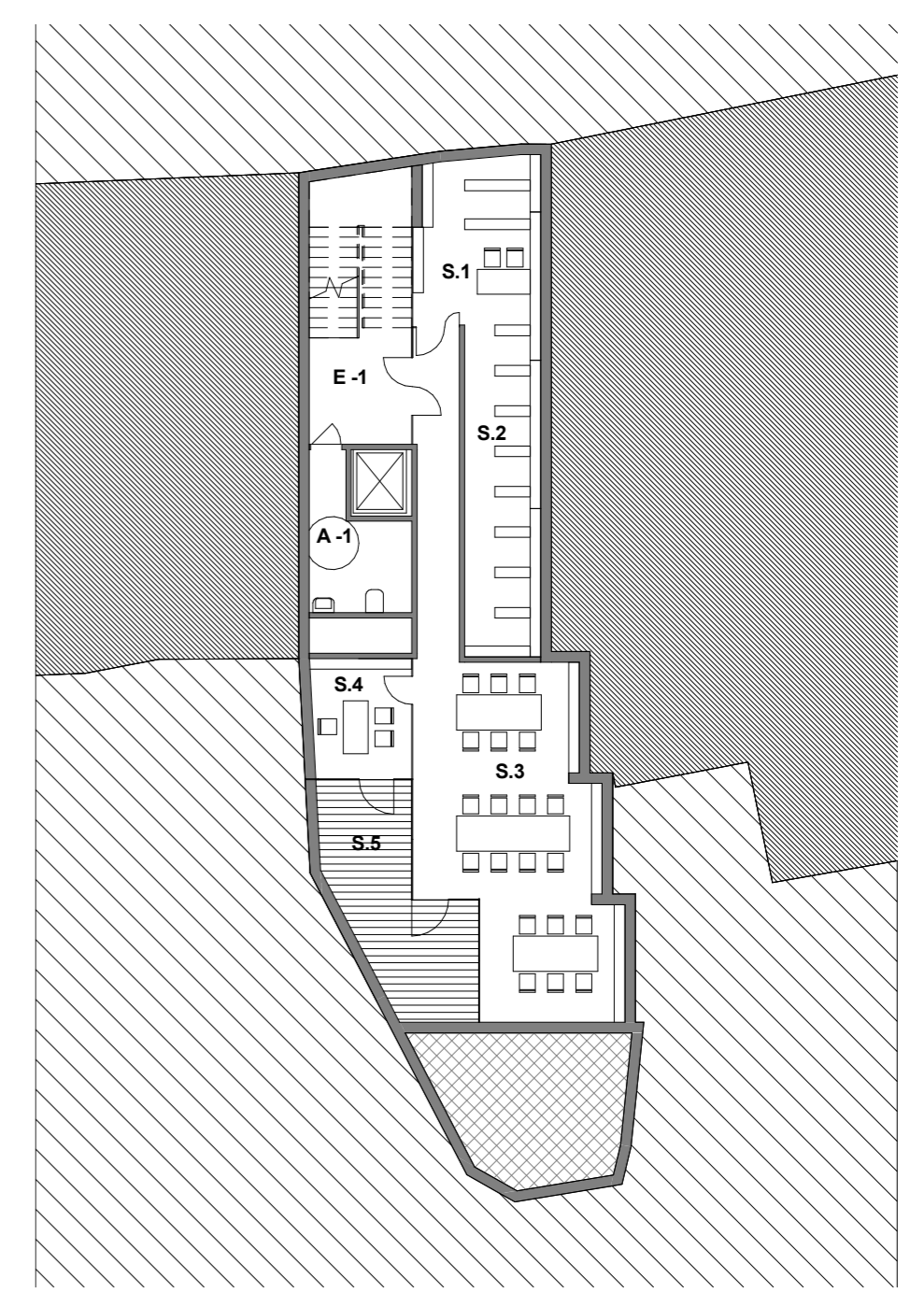
Nivel 2 1:200



Nivel 1 1:200



Nivel 0 1:200



Nivel -1 1:200

## Sup. Útiles

Cod.	Nombre	Área
<b>Aseos</b>		
Nivel -1		
A -1	Sótano	9.61 m <sup>2</sup>
Nivel 0		
A 0	Baja	10.19 m <sup>2</sup>
Nivel 1		
A 1	Primera	10.20 m <sup>2</sup>
Nivel 2		
A 2	Segunda	40.18 m <sup>2</sup>

Cod.	Nombre	Área
<b>Biblioteca</b>		
Nivel -1		
S.1	Consulta	16.70 m <sup>2</sup>
S.2	Depósito	20.21 m <sup>2</sup>
S.3	Uicos Múltiples	59.62 m <sup>2</sup>
S.4	Dirección	9.65 m <sup>2</sup>
Nivel 0		
0.0	Entrada	10.65 m <sup>2</sup>
0.1	Infantil	97.70 m <sup>2</sup>
Nivel 1		
1.1	General	108.38 m <sup>2</sup>
Nivel 2		
2.1	Informática	80.12 m <sup>2</sup>
		403.22 m <sup>2</sup>

Cod.	Nombre	Área
<b>Escalera</b>		
Nivel -1		
E -1	Sótano	22.28 m <sup>2</sup>
Nivel 0		
E 0	Baja	23.11 m <sup>2</sup>
Nivel 1		
E 1	Primera	23.13 m <sup>2</sup>
Nivel 2		
E 2	Segunda	9.95 m <sup>2</sup>
		78.48 m <sup>2</sup>
		521.87 m <sup>2</sup>

Cod.	Nombre	Área
<b>Terrazas</b>		
Nivel -1		
S.5	Patio	19.83 m <sup>2</sup>
Nivel 0		
0.4	Terraza 1	4.75 m <sup>2</sup>
0.5	Terraza 2	5.27 m <sup>2</sup>
Nivel 1		
1.4	Terraza 1	4.75 m <sup>2</sup>
1.5	Terraza 2	5.27 m <sup>2</sup>
Nivel 2		
2.4	Terraza 1	4.76 m <sup>2</sup>
2.5	Terraza 2	23.05 m <sup>2</sup>
2.6	Terraza 3	10.65 m <sup>2</sup>
		78.35 m <sup>2</sup>
		78.35 m <sup>2</sup>
		600.22 m <sup>2</sup>

## Sup. Construida

Nombre	Área
<b>Área construida bruta</b>	
Sótano	166.41 m <sup>2</sup>
Baja	150.01 m <sup>2</sup>
Primera	157.39 m <sup>2</sup>
Segunda	130.22 m <sup>2</sup>
	604.04 m <sup>2</sup>
<b>Área exterior</b>	
Patio	22.65 m <sup>2</sup>
B Tr 1	4.76 m <sup>2</sup>
B Tr 2	5.27 m <sup>2</sup>
1 Tr 2	7.11 m <sup>2</sup>
1 Tr 1	4.76 m <sup>2</sup>
2 Tr 3	10.41 m <sup>2</sup>
2 Tr 2	23.96 m <sup>2</sup>
2 Tr 1	4.73 m <sup>2</sup>
	83.71 m <sup>2</sup>
	687.75 m <sup>2</sup>